

MONTHLY MEMBERSHIP PROGRESS REPORT

LOCAL BRAZIL

District LD 3

Results as of: 12/31/2022

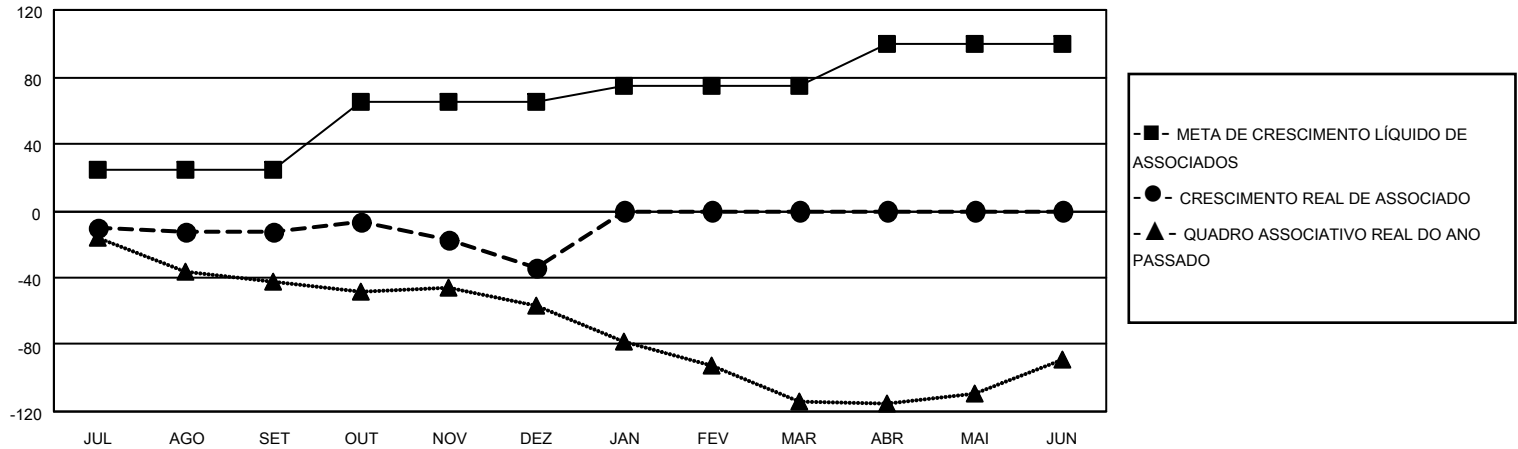
Clubes			
RESULTADOS PARA 2022-2023			
TRIMESTRE	META DE NOVOS CLUBES	NOVOS CLUBES	CLUBES BAIXADO
JUL/AGO/SET	0	0	1
OUT/NOV/DEZ	1	0	0
JAN/FEV/MAR	0	0	0
ABR/MAI/JUN	1	0	0

Sócios			
RESULTADOS PARA 2022-2023			
TRIMESTRE	META DE CRESCIMENTO LÍQUIDO DE ASSOCIADOS	CRESCIMENTO REAL DE ASSOCIADO	BAIXA REAL DE ASSOCIADOS (incluindo transferências)
JUL/AGO/SET	25	34	42
OUT/NOV/DEZ	40	26	46
JAN/FEV/MAR	10	0	0
ABR/MAI/JUN	25	0	0

CUMULATIVO DO NÚMERO REAL E METAS DE NOVOS CLUBES



CUMULATIVO DO NÚMERO REAL E METAS DE SÓCIOS



CLUBES BAIXADOS: 1

21 CLUBS OF 46 ADICIONADO 1 OU MAIS NOVOS SÓCIOS

DISTRIBUIÇÃO POR SEXO

MASCULINO	515 (45.58%)
FEMININO	615 (54.42%)
NON BINARY	0 (0.00%)
PREFER NOT TO ANSWER	0 (0.00%)

SÓCIOS BAIXADOS

FALECIDO	3
CLUBES CANCELADOS	0
OUTRO	85
TOTAL	88

[CLIQUE AQUI PARA OS DADOS CUMULATIVOS DO QUADRO ASSOCIATIVO](#)

TOTAL DE ASSOCIADOS EM UNIDADES FAMILIARES	536
ASSOCIADOS FAMILIARES PAGANDO A METADE DAS QUOTAS	284